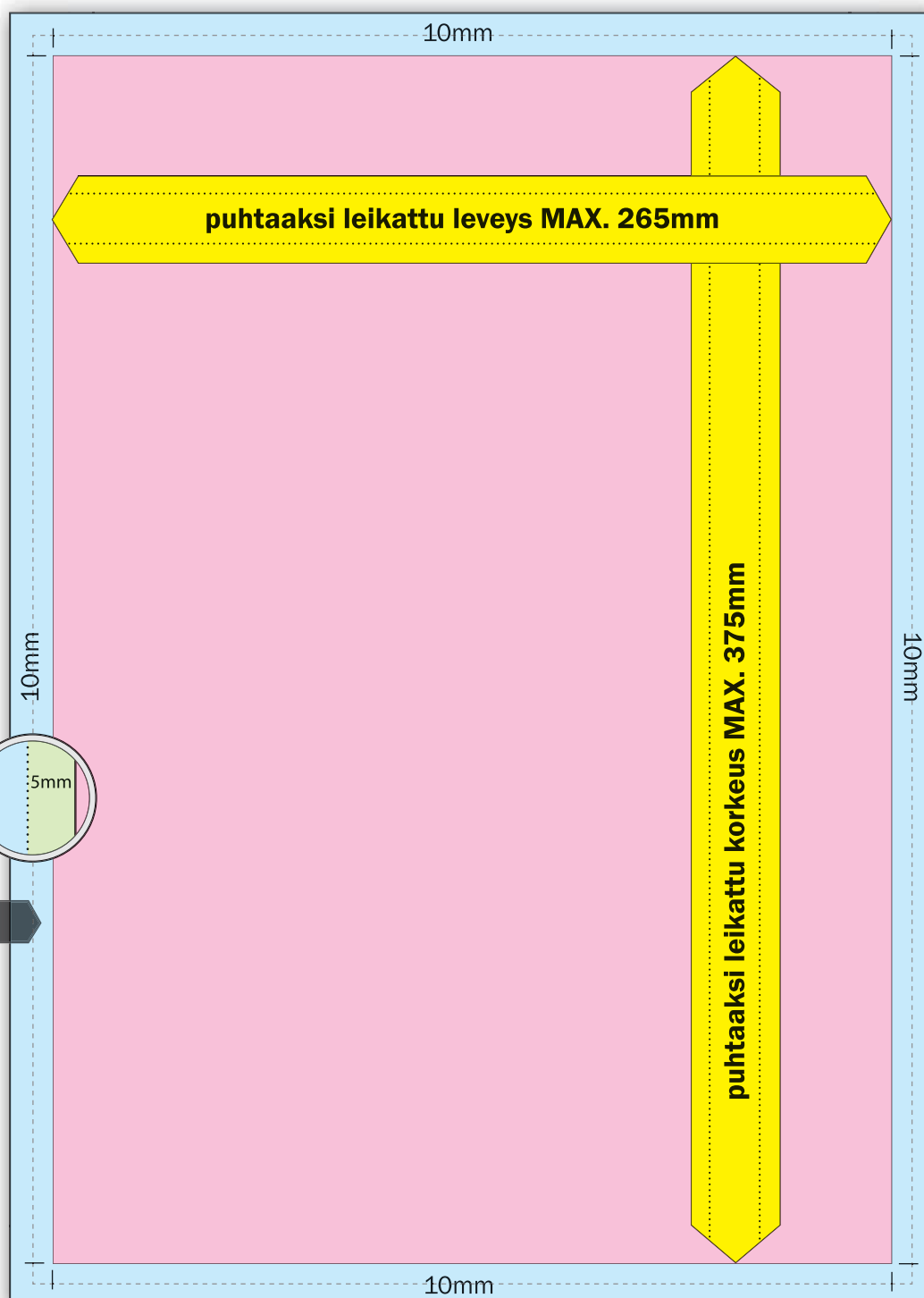


Dokumentin koko: painopinta + 20mm korkeuteen ja leveyteen

Painopinnan koko: leveys 255-265mm

korkeus 350-375mm

Painopinnan koko = taiton koko = valmis tuote

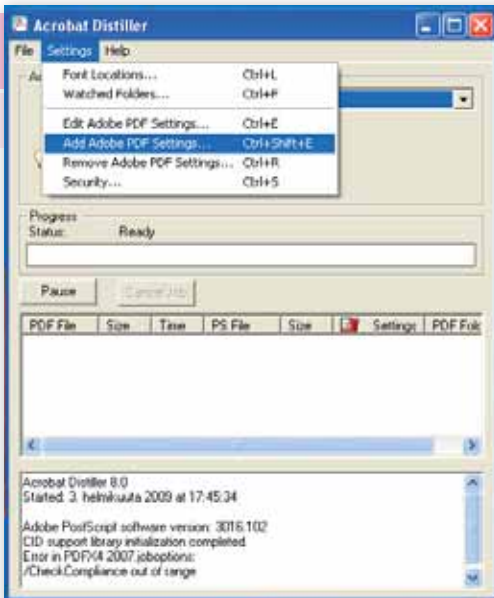


DISTILLER

- Lataa nettisivuilta Distillerin asetukset: KÄRKIMEDIA2004.joboption

Tallenna asetukset Windows: C:\Program Files\Adobe\Acrobat 8.0\Acrobat\Settings\

Tallenna asetukset MAC: käyttäjät\jaettu\adobe pdf\settings\



Lisää KÄRKIMEDIA2004.joboption Distilleriin:

Settings... /Add Adobe PDF Settings...

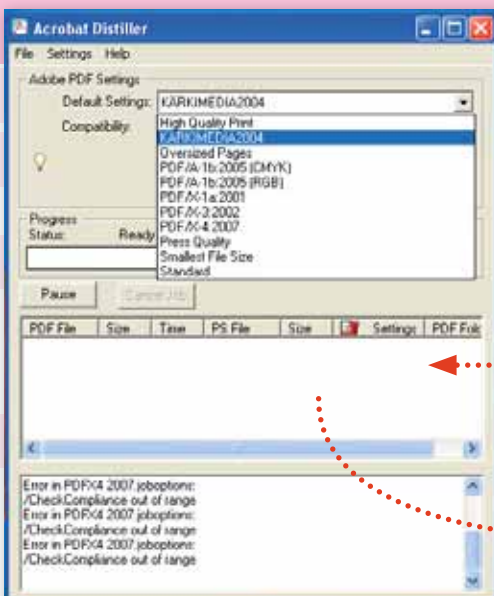


Valitse KÄRKIMEDIA2004.joboption listasta

Paina lopuksi **AVAA**

KÄRKIMEDIA2004.joboptions tulee olla tallennettu:

C:\Program Files\Adobe\Acrobat 8.0\Acrobat\Settings



TARKISTA:

Katso, onko Default Settings- valikossa

KÄRKIMEDIA2004 valittuna!

Tiputa lopuksi ps-tiedosto Distilleriin



- ja lähetä valmis pdf meille



KUVANVALMISTUS

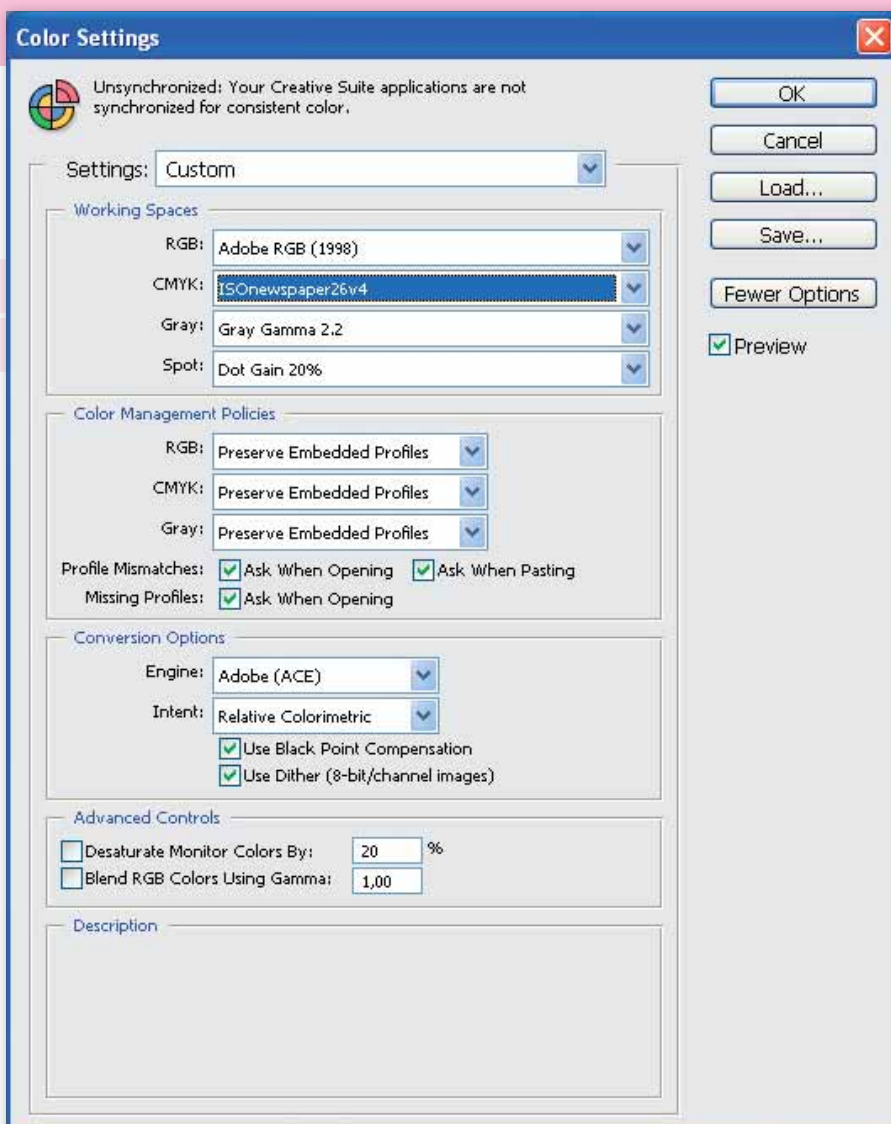
- Lataa nettisivuilta profiili: ISOnewspaper26v4.icc
- Tallenna profiili:

WINDOWS

C:\WINDOWS\system32\spool\drivers\color

Mac OS X

System/Library/ColorSync/Profiles



Edit/Color Settings...

Hae profiili Working spaces -

CMYK - valikon listasta.

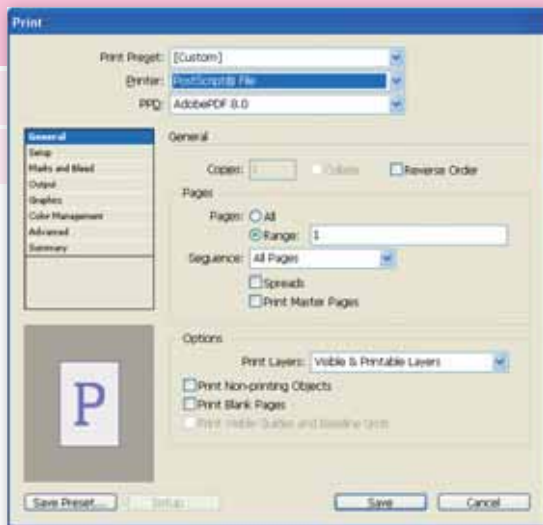
Kuvankäsittelyssä huomioitavaa:

- Kuvat 1:1 skannattuna resoluutiolla 170-200 dpi
- Kuvat CMYK-muodossa
- Osavärien max. 240% päällekkäispainatus

> tulee myös *ISOnewspaper26v4.icc*-profiilin mukana

TABLOID-TULOSTUS

Tulosta ensin PS-tiedosto, josta luot Distillerillä pdf:n



General:

Printer: PostScript File

Range: vain yksi sivu / tiedosto



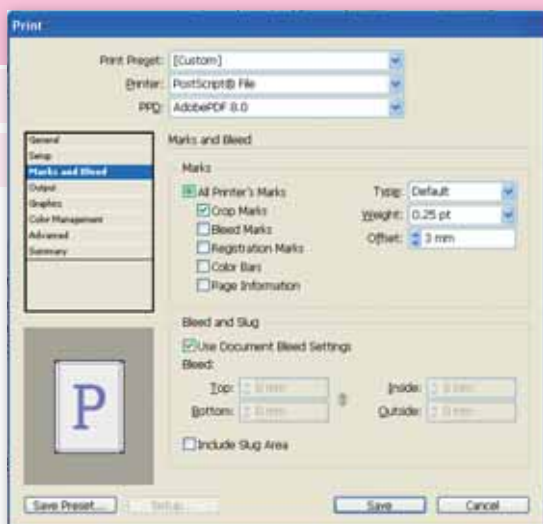
Setup:

Paper Size: Jos painopinnan koko 265x375mm niin
custom 285x395mm

> 285mm= taiton leveys (265mm) + 20mm

> 395mm= taiton korkeus (375mm) + 20mm

Page Position: Centered



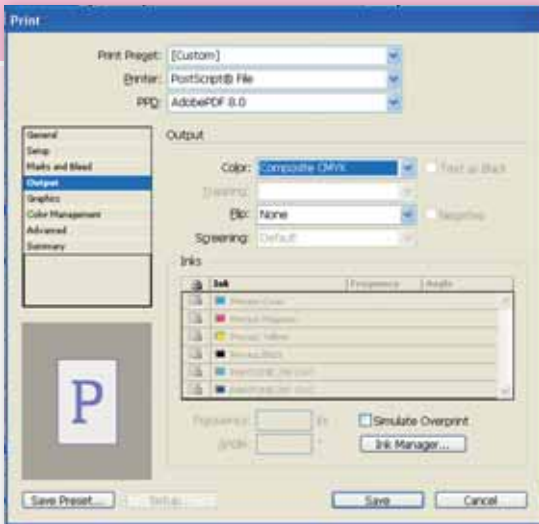
Marks and Bleed:

Marks: Crop Marks

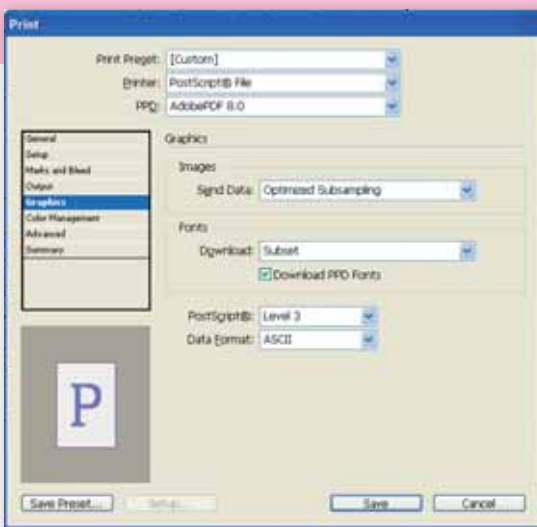
Offset: 3 mm

Output:

Colour: Composite CMYK

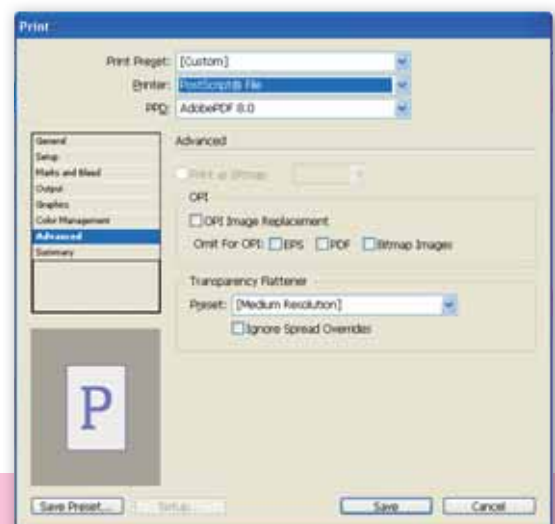
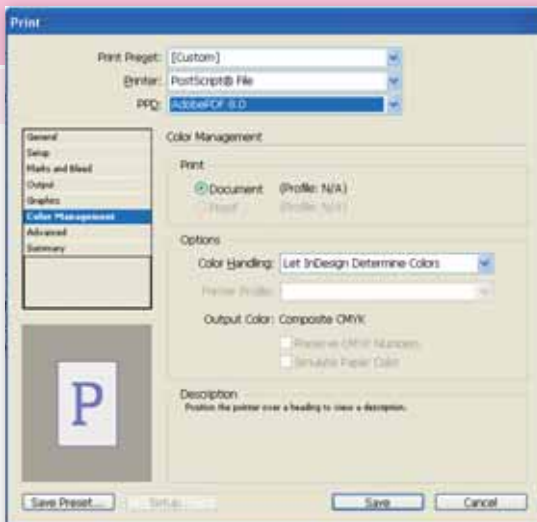


Graphics:



Color Management:

Document: (Profile: N/A)



Advanced:

SIVUTIEDOSTOJEN NIMEÄMINEN

- Tulostuksenhallinta vaatii tietyllä tavalla nimetyn pdf-tiedoston
- Lehden jokainen sivu nimetään erikseen

Esimerkki: KE0608.pdf

KE = lehden tunnus (aina kahdella merkillä)

06 = lehden ilmestymispäivä (aina kahdella numerolla)

08 = sivun numero (aina kahdella numerolla)

- Tee jokaisesta sivusta oma pdf-tiedosto
- Muista tarkistaa lehtesi tunnus Lehtipainosta!

YHTEYSTIEDOT

Tiedostot Lehtipainoon mieluiten FTP-siirtona

FTP-siirto

- Ota yhteys sähköpostilla tai soita, niin saat tunnukset

Sähköposti

- repro.keskiuusimaa@lehtiyhtyma.fi

Puhelin

- 020 770 3133
- 020 770 3134